

VENTES AUX ENCHÈRES PUBLIQUES

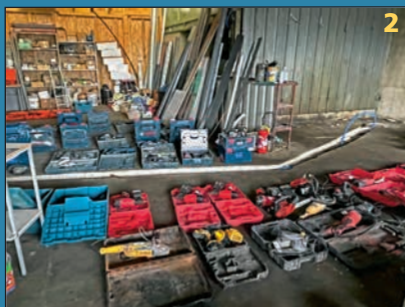
RAPPEL : VENDREDI 30 AVRIL A 13 H 30

(72200) LA FLÈCHE - HÔTEL DES VENTES - Sur désignation et live

Suite L.J. S.A.R.L. B., MOIREAU, AGRI HORSE INNOV,
S.A.R.L. LANDE AGRI TERRASSEMENT et M.T.CONCEPT ÉVOLUTION

**CHARPENTE - COUVERTURE - COUVREUR
CONSTRUCTION DE MAISONS OSSATURE BOIS
MAÇONNERIE - VÉHICULES**

**ÉLECTROPORTATIF et MATÉRIEL (photos n° 1 et 2) - STOCK - MANUTENTION :
MERLO Roto 33.16 KS (2004) (photo n° 3) - Chariots élévateurs TOYOTA, HERBST Combilift - **VÉHI-
CULES (photo n° 4) : VOLKSWAGEN Transporteur (2008) - PEUGEOT Partner - OPEL Vivaro (2010)
IVECO Daily benne (2006), 35C15 (2007), 35C10, 35C11 (2001), 35C13 benne (2012)... - RENAULT fg et
benne Master (2009, 2013), Mascott plateau, Kangoo (2000) - MERCEDES Sprinter benne (2011) - DAF
TR 85.430 CF (2003) - **REMORQUES : ECIM - HUBIERE CNT 322 (2011) - IFOR WILLIAMS DC
130.95 (2011)******



Exposition : vendredi 30 avril de 10 h 30 à 11 h 30 - INSCRIPTIONS POUR ASSISTER ET A LA VENTE EN SALLE
(dans la limite des places disponibles) par **MAIL** à cyrilduval72@gmail.com avec une pièce d'identité recto/verso + un RIB

VENDREDI 7 MAI A 14 H

(72800) LE LUDE - Suite L.J. P.

MATÉRIEL AGRICOLE

Enrouleur PERROT (photo n° 5) - Faneuse KRONE (photo n° 6) - Tank fuel SCHUTZ - Stock de foin
Barrières à bovins (photo n° 7), auges - Pompes ALMO (5 m³/h) de 2017 (photo n° 8).

Parts de : semoir AMAZONE - Bétaillère ROUAND - Bascule MARECHELLE - Andaineur KRONE - Herse ébouseuse AGRIMAT



Exposition : vendredi 7 mai de 13 h à 14 h - Inscription obligatoire pour assister à l'exposition et la vente sur place sur interencheres
ou par **MAIL** à cyrilduval72@gmail.com avec une pièce d'identité recto/verso + un RIB

Frais à 14,28 % TTC - CONDITIONS SPÉCIALES COVID-19 : pour expositions et vente : port du masque **OBLIGATOIRE** - Lavage
des mains à base de gel hydroalcoolique - Respect de la distanciation entre chaque personne - Apporter son stylo - Règlement au comptant
par CB, chèque ou par espèces (1 000 € max frais compris) - Lettre accréditive de banque à présenter à l'expo **PUIS VIREMENT** pour lot
de + de 1 000 € - Enlèvement au complet paiement du prix - Le tout vendu en l'état - Le Commissaire-Priseur se réserve la possibilité de
scinder ou constituer des lots (y compris en 1 seul lot) jusqu'au moment de la vente

Photos sur www.interencheres.com/72004



M^e Cyril DUVAL - Commissaire-Priseur Judiciaire

5, rue Pape-Carpantier - 72200 La Flèche - Tél. : 02.43.94.03.81 - Fax : 02.43.94.43.63

Courriel : cyrilduval72@gmail.com - Site : www.interencheres.com/72004

